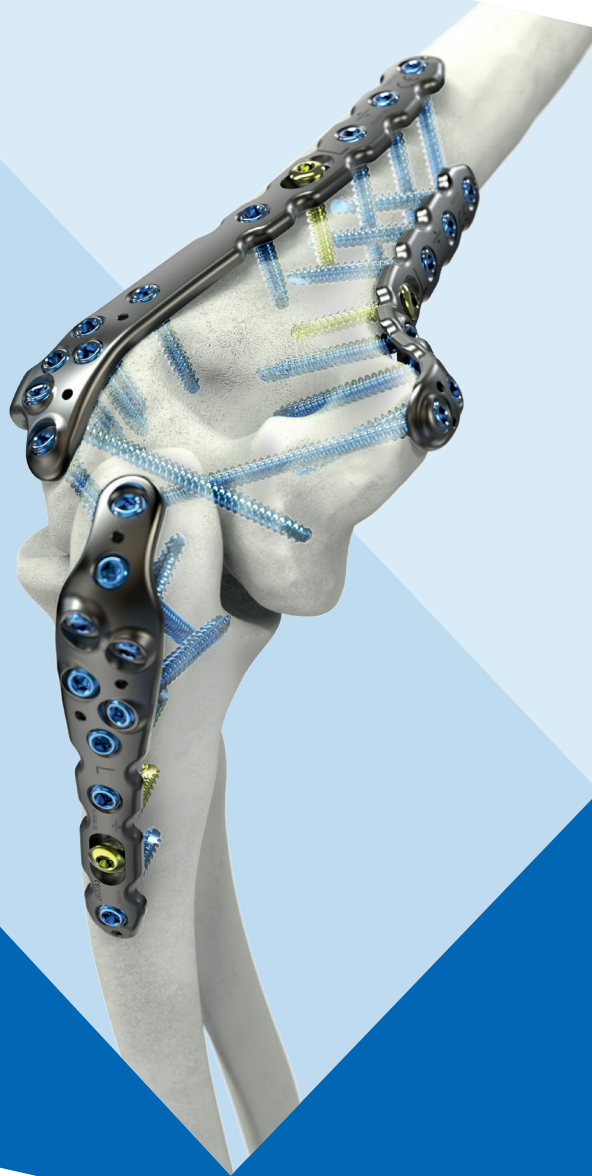


# WINSTA-E



## Ellenbogen / Olekranon Plattensystem

Mit dem WINSTA-E System erhalten Sie ein neuartiges Platten-/ Schraubensystem. Die exakt nachgebildeten anatomischen Formen erlauben es, bei komplexen Frakturen, die Anatomie des Ellenbogens zu rekonstruieren.

Alle Schraubenlöcher können mit  $\varnothing 2.7 / 3.5$  mm winkelstabilen multiaxialen oder Standardkortikalis- und Spongiaschrauben besetzt werden.

# WINSTA-E

## Distale Humerusplatte posterolateral

Distale abgeflachte Fase für leichteres Einschieben

Anatomisches Design distal und im Schaftbereich

Stabilität in der Frakturzone

Lateraler Support der Kondylen

Fünf Schraubenoptionen distal posterior für große Flexibilität bei der Schraubenbesetzung

Vielseitige Schraubenplatzierung durch die multiaxialen Schraubenlöcher

Eine Schraube lateral

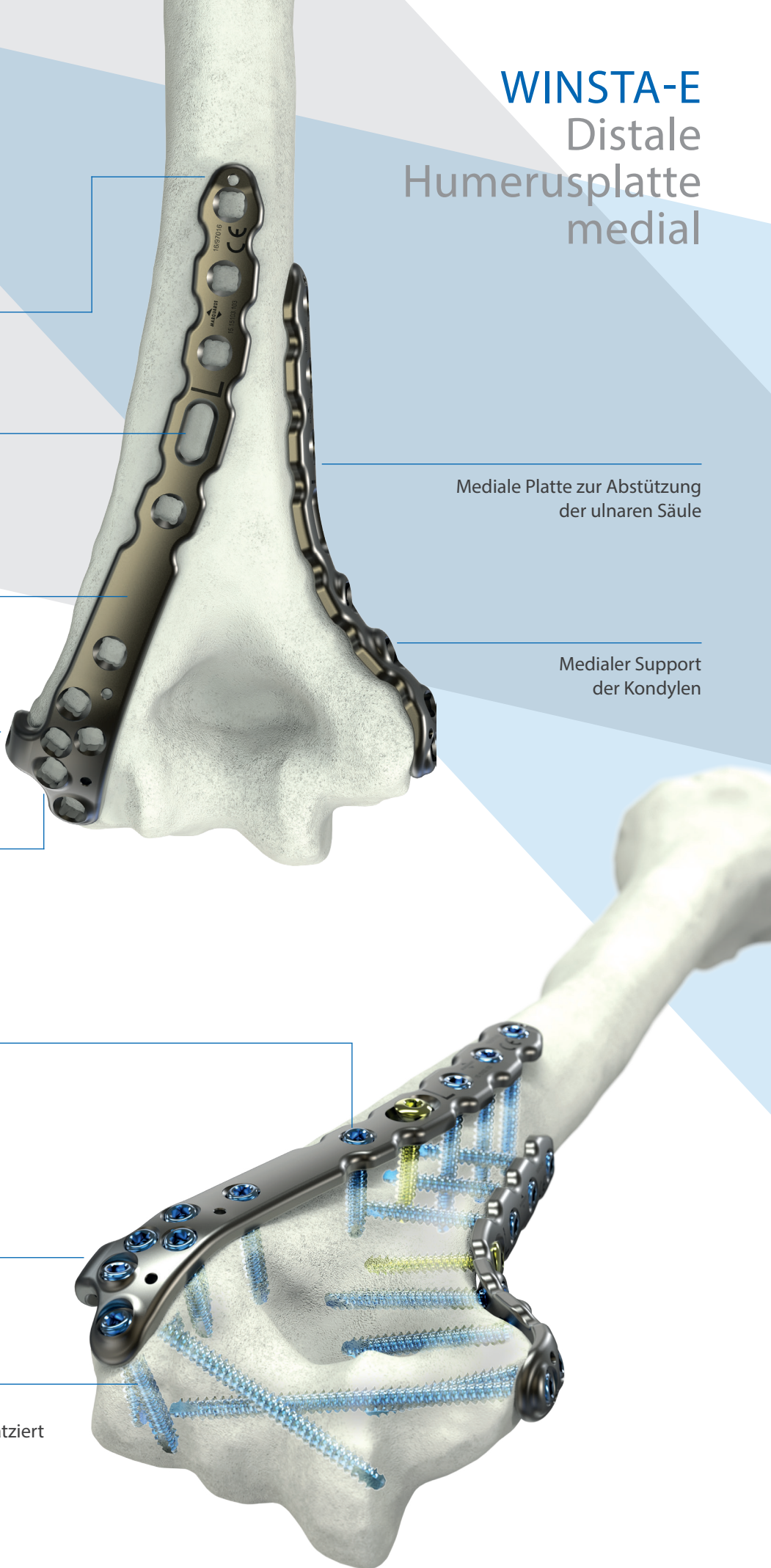
Capitulum humeri mit zwei Schrauben fixiert, davon eine Schraube weit distal platziert

# WINSTA-E

## Distale Humerusplatte medial

Mediale Platte zur Abstützung der ulnaren Säule

Medialer Support der Kondylen



Die Home run-Schraube ermöglicht eine Fixierung des Processus coronoideus

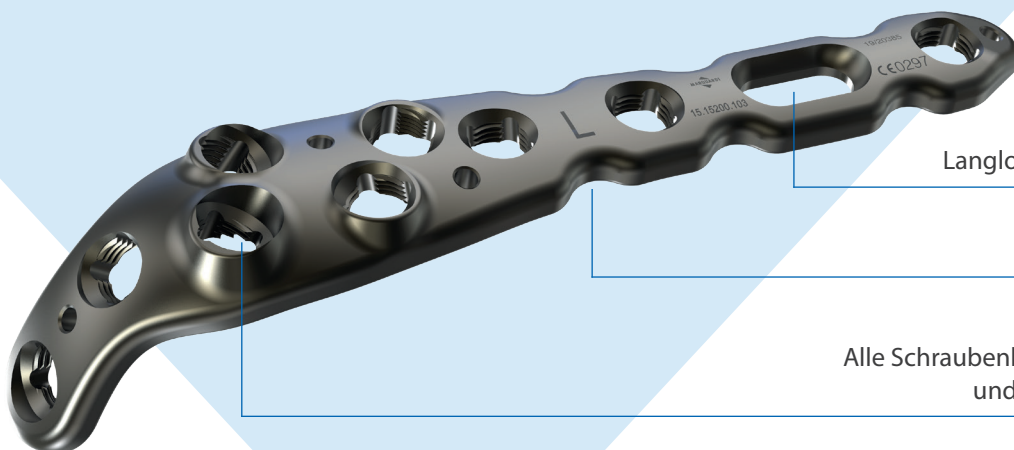
Keine überstehenden Schraubenköpfe und abgerundetes Plattendesign zur Weichteilschonung

Distale abgeflachte Fase für leichteres Einschieben



Sichere Fixierung durch frei wählbare Schraubengrößen Ø 2.7 mm / 3.5 mm

## WINSTA-E Olecranonplatte

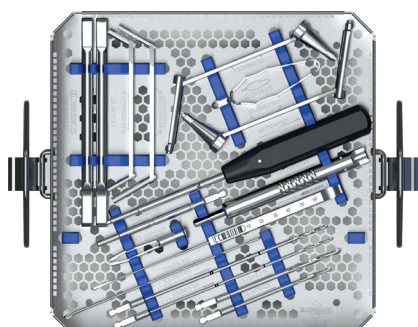


Langloch für axiale Verschiebung

Aussparungen im Schaft

Alle Schraubenlöcher können winkelstabil und multiaxial besetzt werden

# WINSTA-E Ellenbogen / Olekranon Plattensystem



WINSTA-E Instrumente



WINSTA-E Probeimplantate

15.15xxx.xxx	1 = Implantat
15.25xxx.xxx	2 = Probeimplantat

Probeimplantate sind für alle Plattentypen erhältlich



WINSTA-E Distale Humerusplatte, medial

15.15100.1XX(S) links	15.15100.0XX(S) rechts
-----------------------	------------------------

Lochanzahl 8-14

Länge 87-161 mm



WINSTA-E Distale Humerusplatte, lateral

15.15102.1XX(S) links	15.15102.0XX(S) rechts
-----------------------	------------------------

Lochanzahl 4-8

Länge 83-135 mm



WINSTA-E Distale Humerusplatte, posterolateral

15.15103.1XX(S) links	15.15103.0XX(S) rechts
-----------------------	------------------------

Lochanzahl 3-9

Länge 92-162 mm

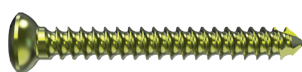


WINSTA-E Olekranonplatte

15.15200.1XX(S) links	15.15200.0XX(S) rechts
-----------------------	------------------------

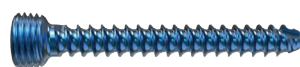
Lochanzahl 3-9

Länge 81-156 mm



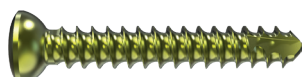
Kortikalisschrauben Ø 2.7 mm, selbstschneidend

03.03527.XXX(S)	Länge 10-50 mm
-----------------	----------------



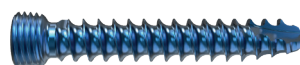
WS Kortikalisschrauben Ø 2.7 mm, selbstschneidend

03.05527.XXX(S)	Länge 10-60 mm
-----------------	----------------



Kortikalisschrauben Ø 3.5 mm, selbstschneidend

03.03612.XXX(S)	Länge 10-60 mm
-----------------	----------------



WS Kortikalisschrauben Ø 3.5 mm, selbstschneidend

03.05612.XXX(S)	Länge 10-60 mm
-----------------	----------------

Sie finden uns auch in den sozialen Netzwerken:



Vertrieb durch Marquardt axomed

Heinrich-von-Stephan-Str. 5c • 79100 Freiburg • Telefon +49 761 611 66-0 • Telefax +49 761 611 66-11 • info@marquardt-axomed.de • www.marquardt-axomed.de

Hinweis:

Diese Beschreibung ist zur sofortigen Anwendung des Instrumentariums nicht ausreichend. Weitere Informationen erhalten Sie in der ausführlichen OP-Anleitung. Wartung, Pflege und Aufbereitung von Marquardt Instrumenten können der entsprechenden Anleitung entnommen werden.